



Innenauskleidung:

Zweischichtgummierung aus schwarzem SBR-Gummi und weißer NBR-Kleberschicht

Gewebe:

100 % Polyester hochfest, rundgewebt, Kette 2-fach gezwirnt, Körperbindung

Außen:

Polyurethan-Beschichtung

Einsatzgebiete:

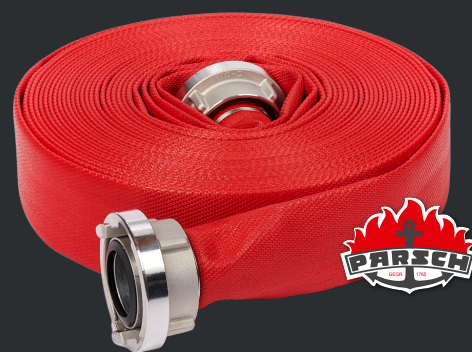
Feuerwehr, Bundeswehr, Technisches Hilfswerk

Normen:

DIN 14811

**PARSCH SYNTHETIC SL
Coverflex**

Polyurethan beschichteter Feuerlöschschlauch nach DIN 14811:2008-01 Klasse 2



Eigenschaften:

sehr abriebfest, leicht und flexibel, alterungs- und ozonbeständig, beständig gegenüber Öl, Benzin und Chemikalien

Temperaturbereich:

kältebeständig bis - 30 °C
hitzebeständig bis + 100 °C (temporär höher)

Innendurchmesser mm	Innendurchmesser Zoll	Gewicht ca. g/m	Platzdruck bar	Arbeitsdruck* bar	Wandstärke mm	DIN Prüf-Nr. **
19	3/4	130	60	16	1,40	
25	1	160	60	16	1,40	ZPC 10055-1
32	1 1/4	190	60	16	1,40	
38	1 1/2	220	60	16	1,50	
42	1 2/3	250	60	16	1,50	ZPC 10056-1
45	1 3/4	260	60	16	1,50	
52	2	320	60	16	1,60	ZPC 10057-1
64	2 1/2	420	60	16	1,60	
70	2 3/4	490	60	16	1,60	
75	3	550	60	16	1,70	ZPC 10058-1
90	3 1/2	650	35	12	1,70	
102	4	730	35	12	1,80	
110	4 1/3	840	35	12	1,80	
125	5	990	35	12	1,90	
152	6	1160	35	12	1,90	

* Max. empfohlener Arbeitsdruck des Schlauches oder der max. Arbeitsdruck der eingebundenen Kupplung, je nachdem, welcher geringer ist.
** Erteilt durch die Zentralprüfstelle für Feuerlöschschläuche in Celle.

